

Измерим ваше «ЭГО»

Новый метод тестирования персонала

Чтобы выявить в соискателе черты «идеального» сотрудника, при собеседовании ему предлагают ответить на хитро сформулированные и периодически повторяющиеся вопросы психологического теста. Достоверность результатов тестирования зачастую весьма сомнительна. Недавно был разработан более беспристрастный и надежный (как уверяют создатели) метод - эгоскопия.

Что такое эгоскопия?

Метод разработан на основе исследований И.М. Сеченова в области объективной психологии, а также социально-психологической «Я-концепции» Дж. Мида и некоторых других теорий. А само слово «эгоскопия» родилось от латинского ego - я и греческого skopeo - наблюдать, исследовать. Оснащенный датчиками компьютер предлагает испытуемому ответить на ряд

вопросов, и в процессе тестирования «наблюдает» его «я» - собирает и систематизирует поступающую объективную информацию.

ние в кадровом менеджменте. Нас, конечно, интересует именно эта сфера применения. Так, при проведении эгоскопического исследования можно оценить психологические характеристики соискателя на должность, влияющие на профпригодность, мотивацию, склонность к конфликтам, выявить вопросы, требующие дополнительного контроля (подозрение на искажение анкетных данных, возможные связи с криминальными структу-

Между испытуемым и экспертом устанавливаются уважительные отношения: тут они партнеры, а не «подозреваемый» и «обличающий», как в технологии детекции лжи.

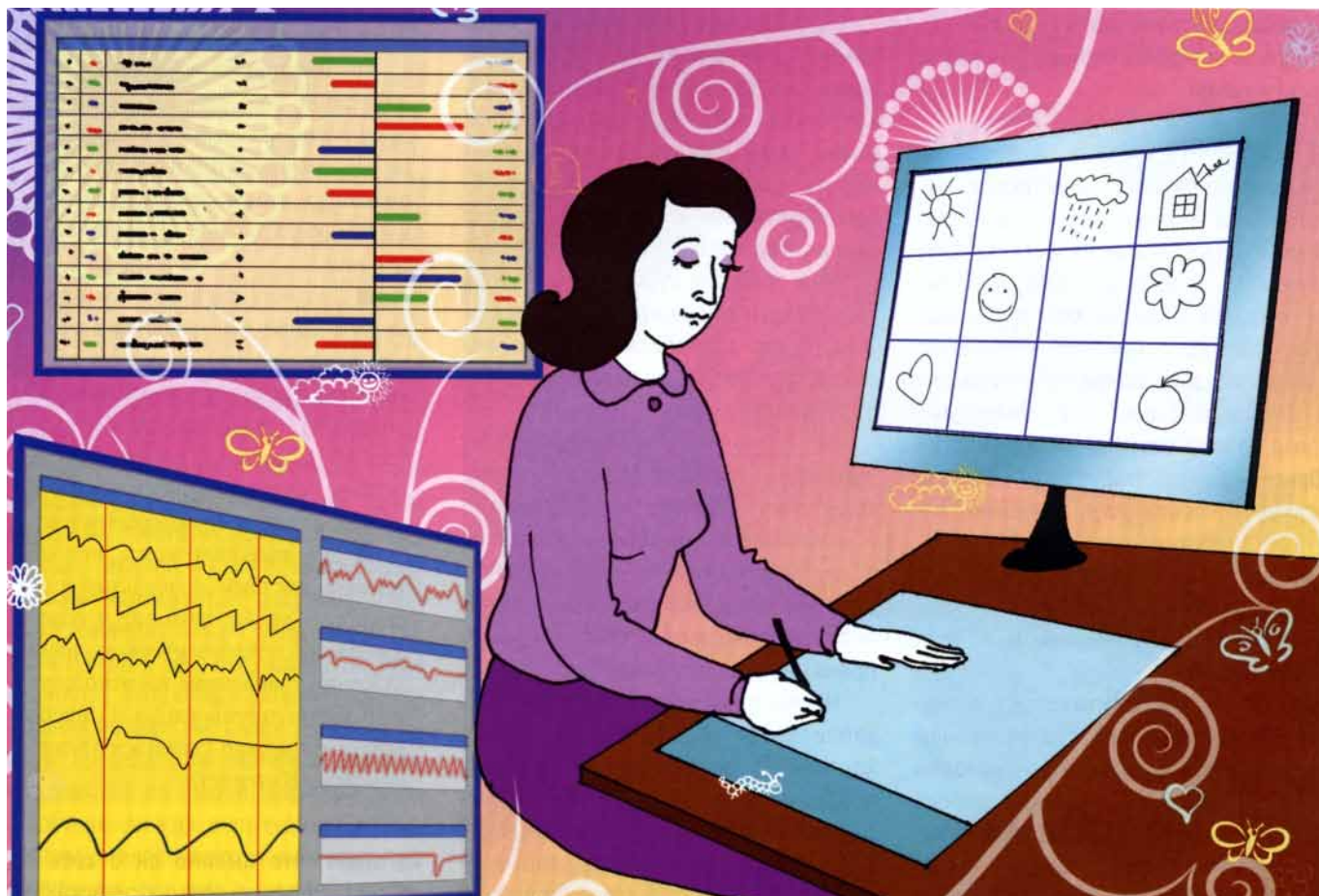
рам и пр.). По сути, идея объединяет привычные для психолога тесты (опросники и проективные методики) и полиграф, однако есть целый ряд принципиальных отличий от того и другого.

стандартный USB-порт. Датчики и электроды устанавливаются на испытуемом. Задания он читает на мониторе, а выполняет их электромагнитной ручкой на листке бумаги, положенном на графический планшет. Рисует ли тестируемый картинки или геометрические фигуры, пишет ли слова, фразы, цифры - устройство фиксирует мельчайшие подробности, сопровождающие процесс. Учитываются показатели, связанные со степенью давления ручки на бумагу (планшет распознает до 256 градаций), периоды задержки перед выполнением задания, параметры дыхания, кожно-гальваническая реакция и множество других моментов. Физиологические показатели и параметры поведенческой деятельности человека в привязке к смыслу выполняемых заданий оцениваются синхронно.

Тестирование проводится на приборе, который создан на базе медицинского изделия со сложным названием «реабилитационный психофизиологический комплекс для тренинга с биологической обратной связью». В первую очередь оборудование предназначено для нужд психосоматической медицины, однако разработчики рассчитывают на его эффективное использова-

Техническая сторона вопроса

- Не существует одной универсальной методики, позволяющей полностью спрогнозировать эффективность конкретного человека в трудовом коллективе, - говорит кандидат биологических наук Анатолий Скоморохов, один из создателей прибора. - Чтобы правильно оценить личностные качества претендента,



его устремления, подход к решению проблем, нужно использовать совокупность разных методик. Их сочетание должно зависеть от предлагаемой должности.

■ Именно поэтому в библиотеку сценариев тестирования входят адаптированные (с учетом технологии эгоскопии) варианты самых разных известных методик, например:

■ тесты незавершенных предложений (по темам «Я - Работа», «Я - Сам», «Я - Семья»);

■ тест рисуночной фрустрации Розенцвейга (выявление эмоциональных стереотипов реагирования в стрессовых ситуациях, прогнозирование поведения в межличностном взаимодействии);

■ тест «Деловые ситуации» Хитровой (модификация теста рисуночной фрустрации применительно к производственным отношениям);

■ опросник Басса-Дарки для оценки агрессивности в разных проявлениях (физическая агрес-

сия, косвенная агрессия, раздражение, негативизм, обида, подозрительность, вербальная агрессия, чувство вины);

■ тест Томаса (определение типических способов реагирования на конфликтные ситуации, склонность к соперничеству или сотрудничеству в команде);

■ опросник «Уровень субъективного контроля»-(оценка интернальности-экстернальности в

■ опросник профессиональных предпочтений по Голланду;

■ тест нервно-психического напряжения по Немчину;

■ тест «Девиантное поведение» (выявление склонности к алкоголизму, наркомании, криминалу, суициду);

■ тесты для оценки умственных способностей, способностей к обучению и освоению новых знаний;

Идея эгоскопа объединяет привычные для психолога тесты (опросники и проективные методики) и полиграф, однако есть целый ряд принципиальных отличий от того и другого.

области достижений, неудач, производственных отношений, межличностных отношений, семейных отношений, в отношении здоровья и болезни);

■ тест Руки (оценка агрессивности);

■ тест Лири (исследование представлений субъекта о себе и идеальном «Я», а также для изучения взаимоотношений в малых группах).

■ тесты на выявление структуры мотивации.

Вы считаете, этого мало? Пиктополиграфический подход и предоставляемые программные средства позволяют самостоятельно расширять библиотеку сценариев исследования, если того требует поставленная задача. Таким образом, эгоскопия существен-

но повышает возможности кадрового отбора и профилактики должностных преступлений.

Есть разница

Хотя приборами пользуются медицинские клиники и силовые ведомства, кадровики не спешат приобретать эгоскопы. Это связано не столько с нехваткой информации, сколько с тем, что устройство совсем недавно появилось на рынке и пока существует как «штучный» товар во всех смыслах слова. **Георгий Юрьев** – доктор медицины, кандидат психологических наук, главный научный сотрудник сектора гуманитарных экспертиз и биоэтики Института философии РАН – относится к этому со всем профессионализмом, то есть философски:

- Что ж, мы, фактически, начинаем осваивать целину под названием «объективная психология», о которой мечтал выдающийся русский ученый И.М. Сеченов. Ведь эгоскопия, в отличие от «любопытствующей» психологии, относится к констатирующим объективным методам измерения внутреннего мира человека.

Разработчики эгоскопа уверяют, что, по сравнению с уже существующими методиками, эта – самая перспективная, поскольку с ее помощью можно определить то, что пока не измерить другими известными способами. Возьмем, к примеру, широко распространенные тесты-вопросники. Они слишком субъективны, более того, открыто провоцируют наложь:

- У вас случались вспышки неконтролируемой агрессии в офисе?

- Конечно, нет!

В сознании человека стоит «фильтр», который просто не позволит ему ответить положительно. В результате вы не можете заглянуть вглубь личности и обнаруживаете всего лишь «маску», которая отражает стремление соответствовать общепринятой модели поведения.

Но человек не в состоянии контролировать все процессы, происходящие в организме, а эгоскопия подразумевает синхронную регистрацию целого комплекса параметров – вплоть до анализа сердечной деятельности и электроэнцефалограммы. К тому же задания сформулированы так, что испытуемый не знает, что именно он о себе сообщает. Влияние психологических защит и осознанных попыток искажения информации практически исключены.

За счет этого картина получается куда более достоверной. Чем эгоскопия отличается от инструментальной детекции лжи (применения полиграфа)? Оказывается, несмотря на некоторую внешнюю похожесть методов, разница между ними существенная.

Во-первых, при эгоскопическом исследовании как инструкции, так и задания испытуемому предъявляет компьютер, что, кстати, позволяет одновременно проводить эгоскопические исследования у нескольких человек. Рядом нет «проверяющего», который, так или иначе, своими действиями, интонацией речи, внешним видом, позой влияет на «чистоту» исследования.

Во-вторых, задания тут могут не требовать однозначного ответа и решения (полиграф понимает только «да» или «нет»).

Особые условия

По мнению разработчиков, эксплуатация эгоскопа без серьезной профессиональной подготовки может дискредитировать продукт, поэтому в стоимость оборудования входит обязательное обучение работе с ним.

■ Технику эгоскопии осваивают за пять дней (20 часов при наличии психологической подготовки и хорошего уровня компьютерной грамотности) – это обязательный курс. Еще 10-15 дней (45 часов) факультативно обучаются философии эгоскопии и составлению заключений.

■ По практическому использованию системы консультируют в столице. Тут же проходит и содержательная психологическая специализация с акцентом на используемый метод тестирования.

С преподавателем можно связаться также с помощью Интернета.

Испытуемого не вынуждают к пассивности, напротив, актуализируется моделирование им своей деятельности в процессе рисования и написания текстов по любой заданной теме.

В-третьих, между испытуемым и экспертом устанавливаются уважительные отношения: тут они в какой-то степени партнеры, а не «подозреваемый» и «обличающий», как в технологии детекции лжи. Вместо традиционного принуждения отвечать на вопросы создается ситуация сотрудничества, что особенно важно при отборе менеджеров высшего звена, претендентов на ответственные профессии, ошибки при отборе которых могут привести к значимым негативным последствиям (финансовым, техногенным, экологическим и пр.)